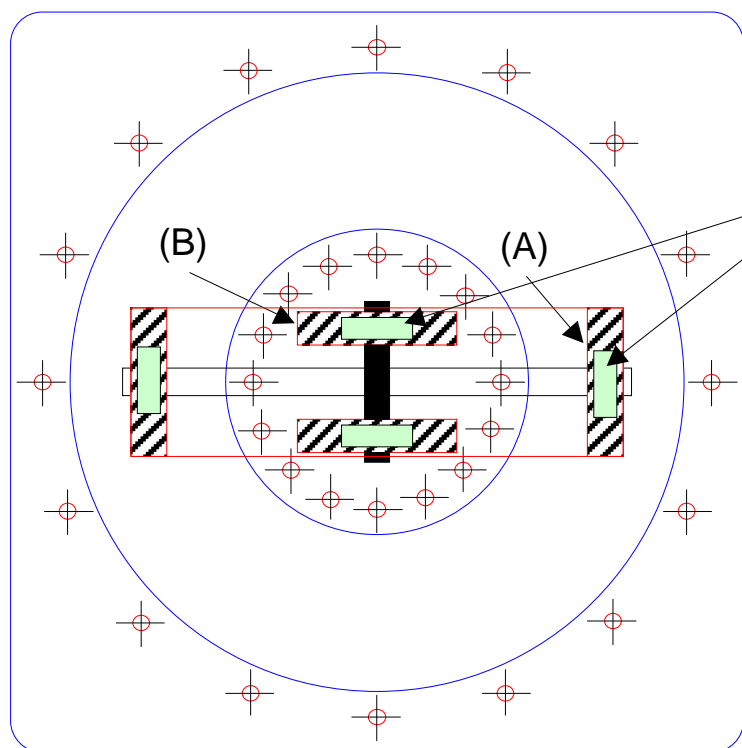
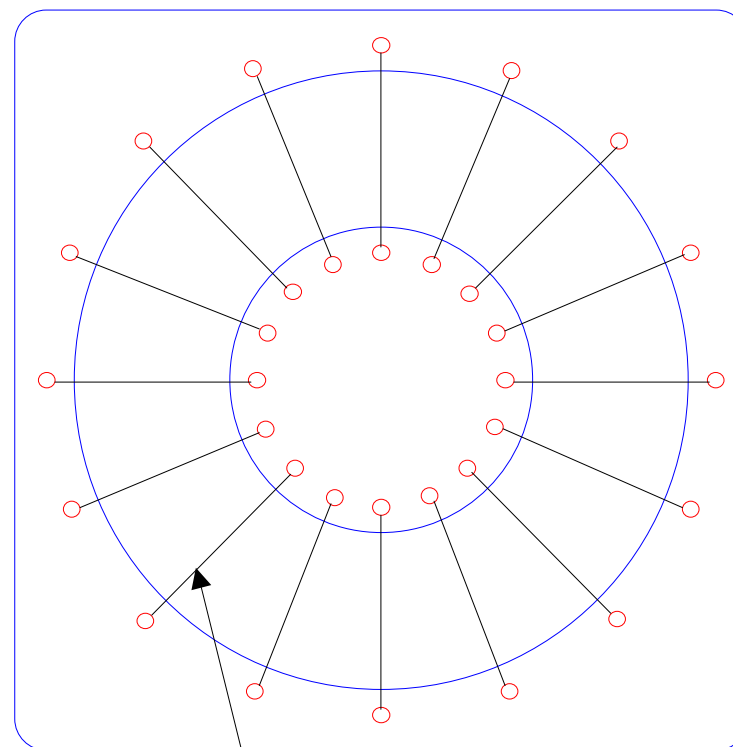


Paparazzi MODULE

Die **Entkopplung** der kugellagerten Kamera-Halterung vom Copter.



Kugellager



1 mm GFK
Außenplatte und
Mittelplatte
1:1

Der Außenkontur richtet sich nach der Größe des eigenen Copter-Rumpfes.

Mit dünner Carbon geflochtenen Angelschnur Fäden zur Mittelplatte spannen und in jedem Loch einmal richtig verknoten.
Sollte einmal ein Faden sich durchscheuern oder reißen, so fällt wenigstens nicht gleich die Kamera vom Himmel.